

PREDATOR[®]

NAJMOCNIEJSZY I NAJSOLIDNIEJSZY
PAS KLINOWY



HABERKORN
ULMER
POLSKA

Przegląd produktu PREDATOR®

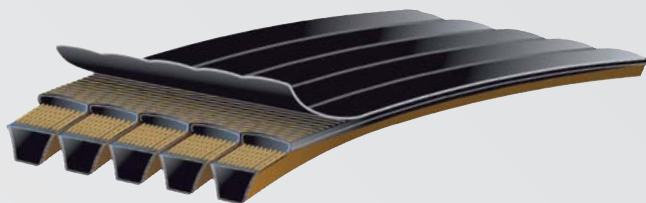


Pas klinowy Gates Predator®

Jest najnowszym i najmocniejszym pasem klinowym dostępnym na rynku. Jest bezkonkurencyjny w przenoszonych siłach. Idealnie nadaje się do ciężkich warunków pracy przy ekstremalnie obciążonych aplikacjach, w których inne pasy klinowe nie wytrzymają.

W zastosowaniach, w których niemożliwe jest użycie typowych pasów klinowych, nowych możliwości dostarcza właśnie pas Gates Predator. Niezwykłość tego pasa wynika z jego budowy. Pas ten ma najwyższą wartość przenoszonej mocy w przeliczeniu na jednostkę szerokości oraz wykazuje niemal zerową rozciągliwość przy przenoszeniu dużych sił osiowych dzięki zastosowaniu aramidowego kordu.

Pasy Gates Predator dostarczane są jako zespolone Pasy PowerBand w profilu SPBP, SPCP, 9JP, 15JP. Profil 8VP oraz pojedyncze pasy w profilu AP, CP, BP, SPBP i SPCP dostępne na zapytanie.



Zespolony pas Predator PowerBand

Pasy Predator® PowerBand® zbudowane są z kilku pasów zespolonych wysokowytrzymałą tkaniną, co skutkuje wyższą wytrzymałością niż całkowita moc przenoszona przez liczbę pasów rozdzielonych. Tkanina stabilizuje ich wzajemne położenie, zapewnia płynną pracę napędu, zmniejsza wibracje oraz uniemożliwia okręcanie i wyskoczenie pasa z rowka koła.

OBNIŻENIE KOSZTÓW DO 35 %
OBNIŻENIE SZEROKOŚCI NAPĘDU AŻ O 67 %
ZMNIJSZENIE WAGI NAPĘDU NAWET O 50 %



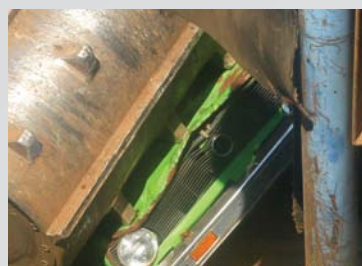
Konstrukcja i zalety

- minimalnie o 40% wyższa wytrzymałość w porównaniu z innymi pasami klinowymi
- aramidowy kord zapewnia dużą wytrzymałość, trwałość i niemal zerowe wydłużenie
- podwójna warstwa tkaniny ochronnej zapewnia odporność na otarcia
- tkanina ochronna, dzięki specjalnej obróbce chroni pas przed zabrudzeniami, ciałami obcymi oraz nie dopuszcza do nadmiernego wzrostu temperatury nawet przy wystąpieniu poślizgu
- pas jest olejoodporny
- wytrzymuje wysokie temperatury
- spełnia wymagania normy ISO 1813 w zakresie nieprzewodzenia ładunków statycznych
- pasy pojedyncze stosuje się tylko w napędach, w których konieczne jest wystąpienie luki pomiędzy pasami, np. jeżeli drobiny piasku lub odpady mogą mieć styczność z pasem, w innych aplikacjach stosuje się pasy zespolone Powerband®



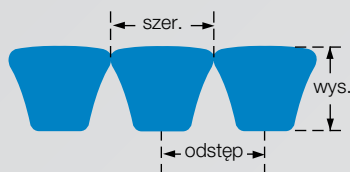


**ZAPROJEKTOWANY DO NAJBARDZIEJ
AGRESYWNYCH I NAJTRUDNIEJSZYCH
ZADAŃ**



Rozmiary pasa Predator® PowerBand®

Profil i nominalne rozmiary			
	odstęp [mm]	szer. [mm]	wys. [mm]
SPBP	19.00	16	13
SPCP	25.50	22	18
9JP	10.30	10	8
15JP	17.50	16	13
8VP	28.60	26	23



Standardowa liczba zębów				
	liczba zębów			
	2	3	4	5
SPBP	•	•	•	•
SPCP	•	•	•	•
9JP	•	•	•	•
15JP	•	•	•	•
8VP		•	•	•

Inne numery zębów na żądanie
(patrz uwagi pod tabelkami *)

SPBP	
oznaczenie	długość skuteczna [mm]
SPBP2120	2120
SPBP2240	2240
SPBP2360	2360
SPBP2500	2500
SPBP2650	2650
SPBP2800	2800
SPBP3000	3000
SPBP3150	3150
SPBP3350	3350
SPBP3550	3550
SPBP3750	3750
SPBP4000	4000
SPBP4250	4250
SPBP4500	4500
SPBP4750	4750
SPBP5000	5000
SPBP5300	5300
SPBP5600	5600
SPBP6000	6000
SPBP6300	6300
SPBP6700	6700
SPBP7100	7100
SPBP7500	7500
SPBP8000	8000

* Max. szerokość do 16 zębów

SPCP	
oznaczenie	długość skuteczna [mm]
SPCP3000	3000
SPCP3150	3150
SPCP3350	3350
SPCP3550	3550
SPCP3750	3750
SPCP4000	4000
SPCP4250	4250
SPCP4500	4500
SPCP4750	4750
SPCP5000	5000
SPCP5300	5300
SPCP5600	5600
SPCP6000	6000
SPCP6300	6300
SPCP6700	6700
SPCP7100	7100
SPCP7500	7500
SPCP8000	8000
SPCP8500	8500
SPCP9000	9000
SPCP10000	10000
SPCP10600	10600
SPCP11200	11200

* Max. szerokość do 12 zębów

9JP	
oznaczenie	długość skuteczna [mm]
9JP1400	1400
9JP1500	1500
9JP1600	1600
9JP1700	1700
9JP1800	1800
9JP1900	1900
9JP2000	2000
9JP2120	2120
9JP2240	2240
9JP2360	2360
9JP2500	2500
9JP2650	2650
9JP2800	2800
9JP3000	3000
9JP3150	3150
9JP3350	3350
9JP3550	3550

* Max. szerokość do 30 zębów



Rozmiary pasa Predator® PowerBand®

15JP	
oznaczenie	długość skuteczna [mm]
15JP1400	1400
15JP1500	1500
15JP1600	1600
15JP1700	1700
15JP1800	1800
15JP1900	1900
15JP2000	2000
15JP2120	2120
15JP2240	2240
15JP2360	2360
15JP2500	2500
15JP2650	2650
15JP2800	2800
15JP3000	3000
15JP3150	3150
15JP3350	3350
15JP3550	3550

15JP	
oznaczenie	długość skuteczna [mm]
15JP3750	3750
15JP4000	4000
15JP4250	4250
15JP4500	4500
15JP4750	4750
15JP5000	5000
15JP5300	5300
15JP5600	5600
15JP6000	6000
15JP6300	6300
15JP6700	6700
15JP7100	7100
15JP7500	7500
15JP8000	8000
15JP8500	8500
15JP9000	9000

* Max. szerokość do 16 żeber

8VP	
oznaczenie	długość skuteczna [mm]
8VP1000	2540
8VP1060	2690
8VP1120	2845
8VP1180	2995
8VP1250	3175
8VP1320	3355
8VP1400	3555
8VP1500	3810
8VP1600	4065
8VP1700	4320
8VP1800	4570
8VP1900	4825
8VP2000	5080
8VP2120	5385
8VP2240	5690
8VP2360	5995

8VP	
oznaczenie	długość skuteczna [mm]
8VP2500	6350
8VP2650	6730
8VP2800	7110
8VP3000	7620
8VP3150	8000
8VP3350	8510
8VP3550	9015
8VP3750	9525
8VP4000	10160
8VP4250	10795
8VP4500	11430
8VP4750	12065
8VP5000	12700
8VP5600	14225
8VP6000	15240

* Max. szerokość do 12 żeber



Haberkorn Ulmer Polska Sp. z o.o.

ul. Powstańców Śląskich 238
44-348 Skrzyszów
Polska

dział części maszyn:

tel.: +48 32 4597 832
tel.: +48 32 4597 831
fax: +48 32 4597 834
czesci.maszyn@haberkorn.pl
www.haberkorn.pl